

Comment charger un fichier DLD dans un variateur SEVCON GEN4 avec DriveWizard.

Note d'Application EK014-B-FR – Avril 2012

Thierry LEQUEU (a)

(a) thierry.lequeu@gmail.com – Tel : +33 6 38 69 89 94 – Fax : +33 2 47 36 71 06
Association e-Kart – 152, rue de Grandmont – 37550 SAINT AVERTIN – FRANCE

1 Résumé

Les copies d'écrans présentées dans cette note d'application donnent la méthode pour charger un fichier DLD dans un variateur SEVCON GEN4.

2 Connexion au variateur via le bus CAN et DriveWizard

Lors de la connexion au variateur, celui-ci doit être en mode « MMT State : Operational ».

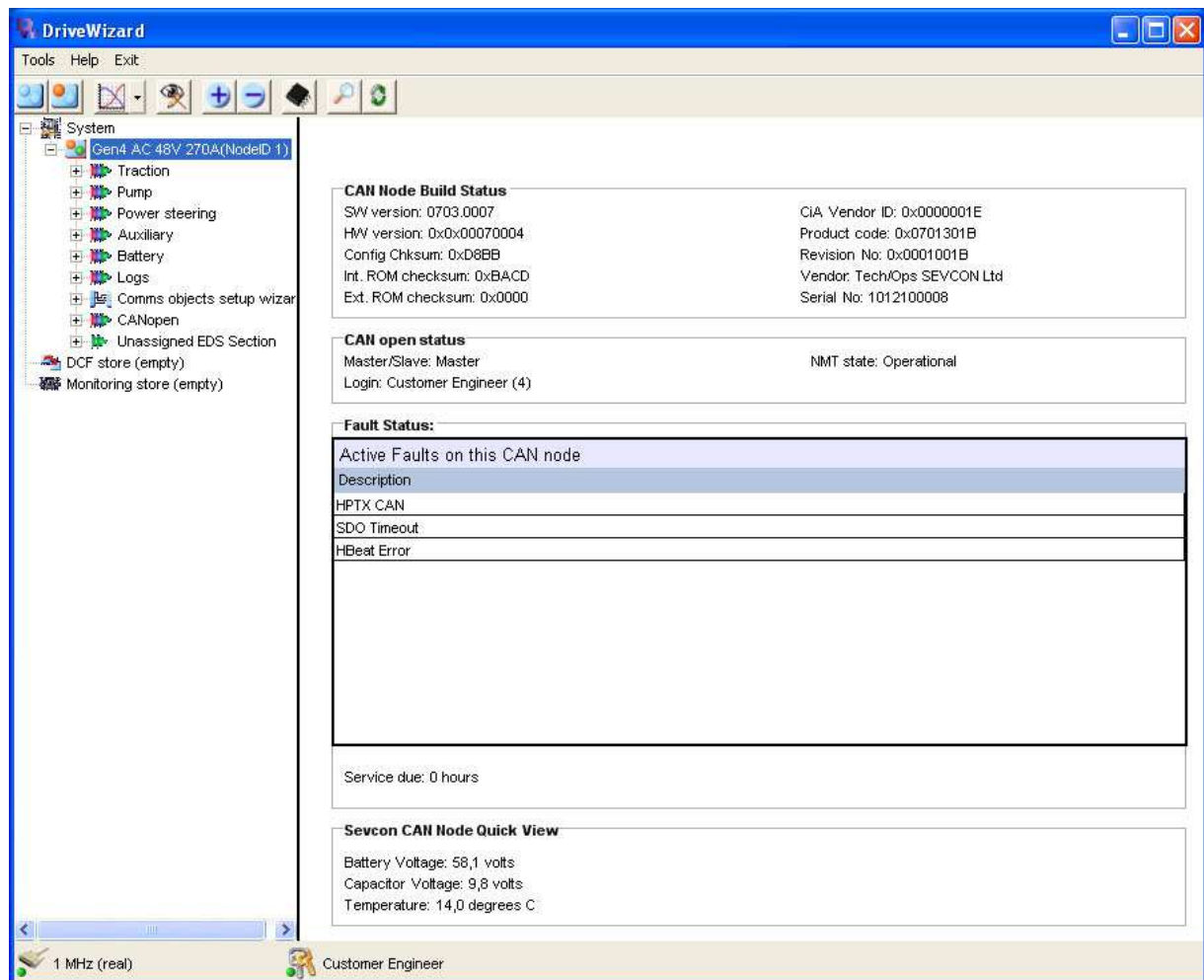


Fig. 1. Connexion sur un variateur SEVCON GEN4 avec DriveWizard.

Il faut se mettre en mode « PreOperational » en cliquant sur l'icône clignotant en haut à gauche.

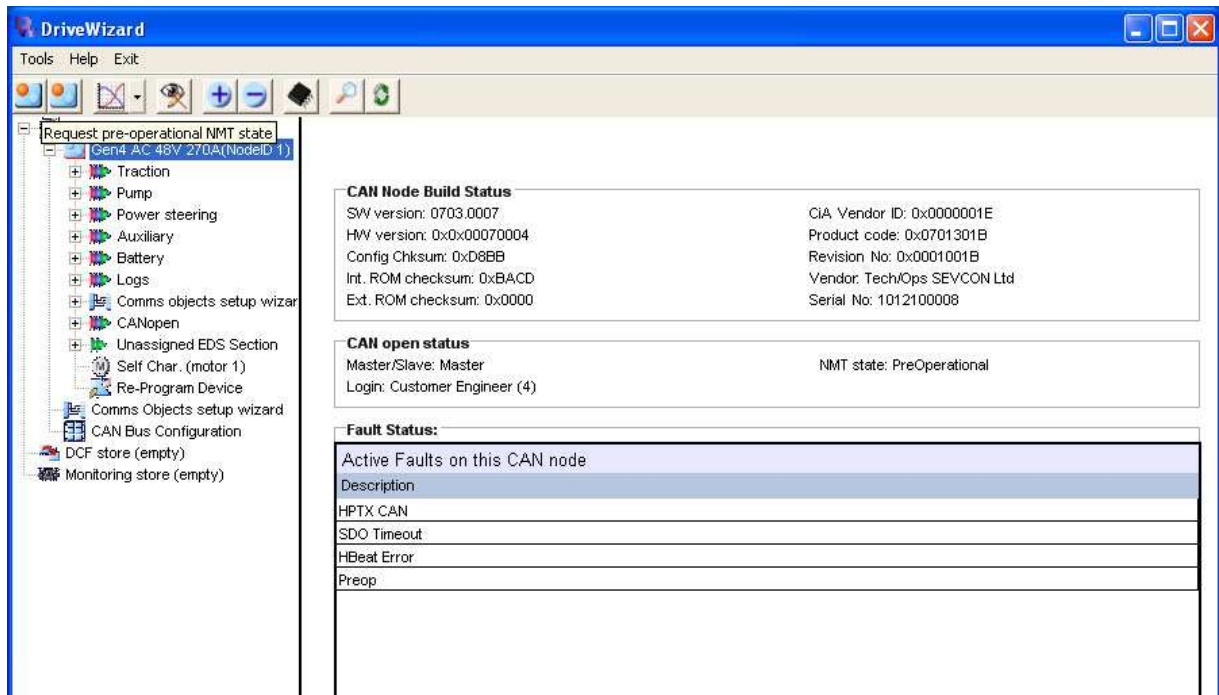


Fig. 2. Passage en mode « PreOperational » du variateur GEN4 avec DriveWizard.

L'arborescence du variateur s'enrichit les lignes suivantes :

- 1) Self Char. (motor 1)
- 2) Re-Program Device
- 3) Comms Object setup wizard
- 4) CAN Bus Configuration

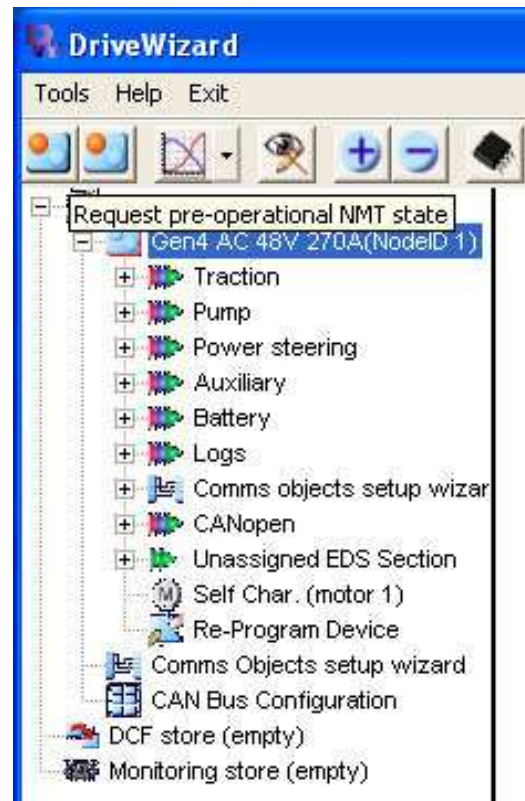


Fig. 3. Lignes supplémentaires dans l'arborescence du variateur GEN4.

3 Comment charger un fichier DLD

En étant en mode « PreOperational », il faut cliquer sur la ligne « Re-Program Device », une nouvelle fenêtre s'ouvre : « DriveWizard : SEVCON node software update ».

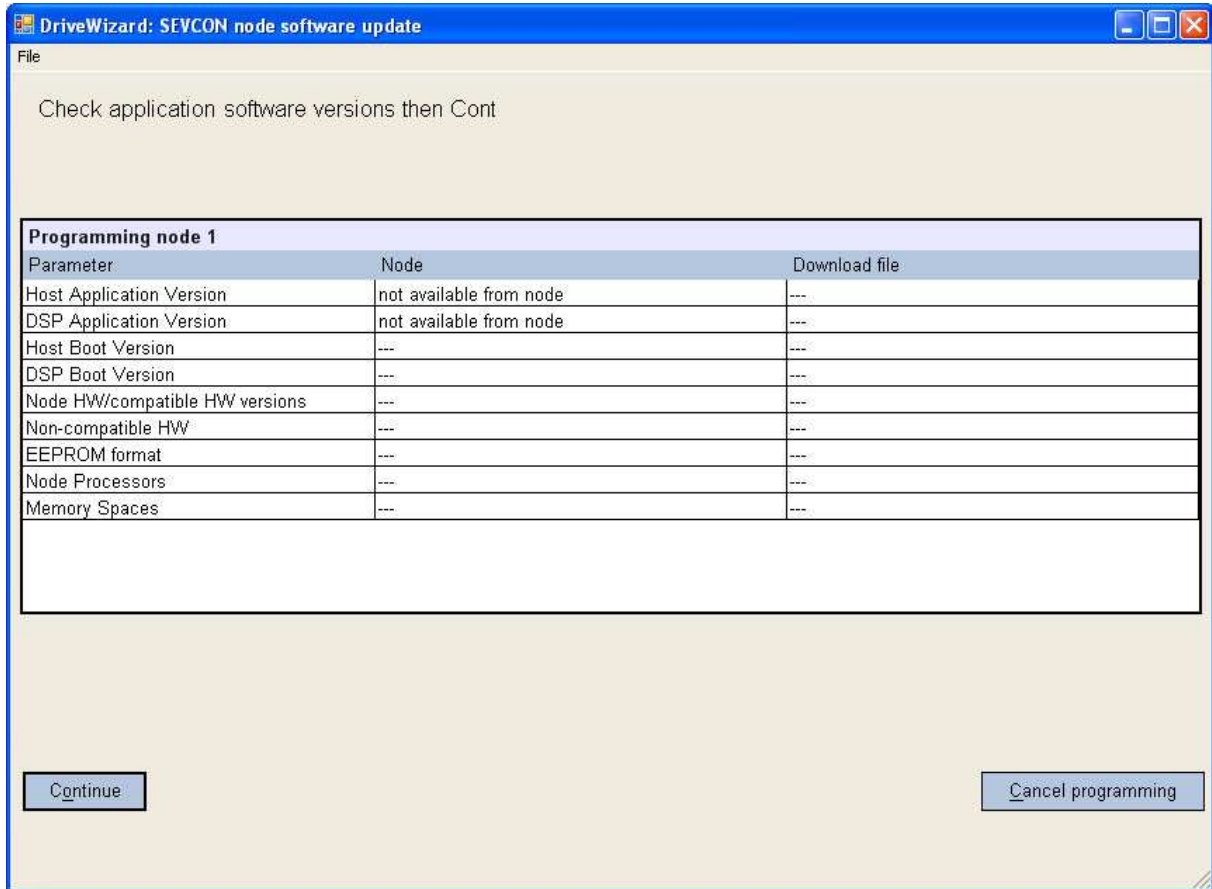


Fig. 4. La fenêtre « DriveWizard : SEVCON node software update ».

En cliquant sur « Continue », les informations contenues dans le variateur sont récupérées et affichées.

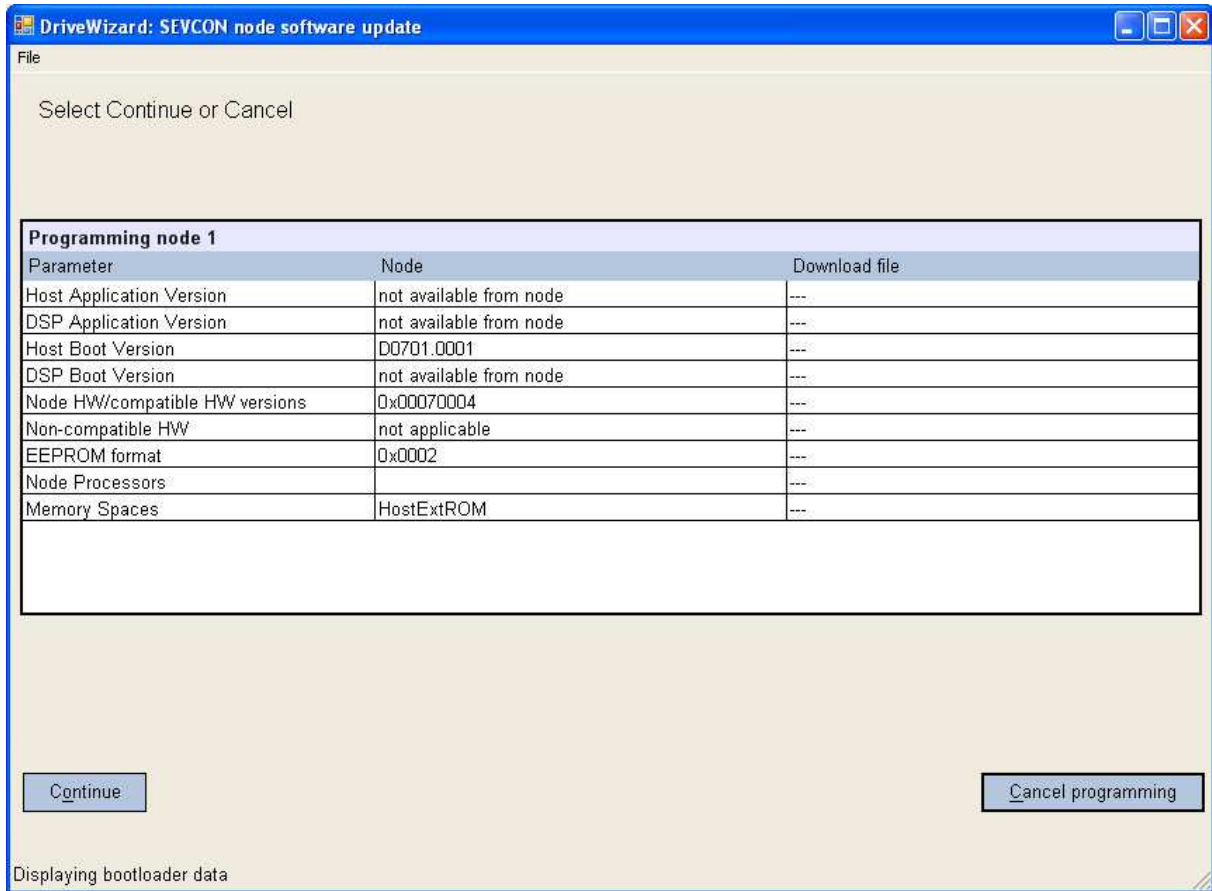


Fig. 5. Mise à jour de la fenêtre « DriveWizard : SEVCON node software update ».

En cliquant sur « Continue », une fenêtre de choix du fichier DLD apparaît.



Fig. 6. Sélection du fichier de configuration DLD.

4 Conclusion

5 Bibliographie

5.1

[1] Site web de la société SECON, <http://www.sevcon.com/>, consulté le 8 avril 2012.

Table des matières :

Comment charger un fichier DLD dans un variateur SEVCON GEN4 avec DriveWizard.....	1
Note d'Application EK014-A-FR – Avril 2012.....	1
1 Résumé.....	1
2 Connexion au variateur via le bus CAN et DriveWizard.....	1
3 Comment charger un fichier DLD	3
4 Conclusion.....	5
5 Bibliographie.....	5
5.1	5

Table des figures :

Fig. 1. Connexion sur un variateur SEVCON GEN4 avec DriveWizard.	1
Fig. 2. Passage en mode « PreOperational » du variateur GEN4 avec DriveWizard.	2
Fig. 3. Lignes supplémentaires dans l'arborescence du variateur GEN4.....	2
Fig. 4. La fenêtre « DriveWizard : SEVCON node software update ».	3
Fig. 5. Mise à jour de la fenêtre « DriveWizard : SEVCON node software update	4
Fig. 6. Sélection du fichier de configuration DLD.....	4

Liste des tableaux :

Aucune entrée de table d'illustration n'a été trouvée.