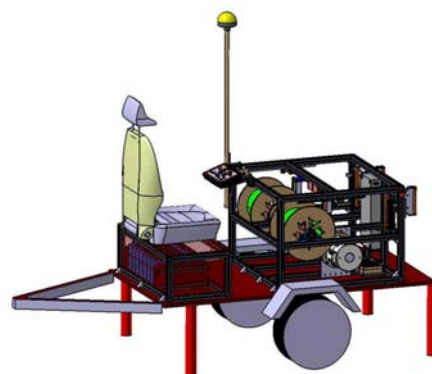
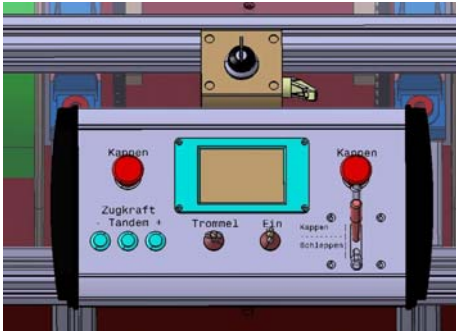


[🏠 Startseite](#)[Technik](#)[Der Weg zur GSW 1500-2](#)[Über mich](#)[Kontakt](#)[Datenschutzerklärung](#)[Startseite](#) » [Technik](#)

Technik

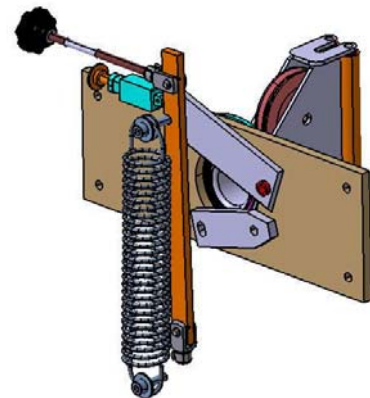
Der Grundgedanke der GSW 1500-2 ist ein einfacher Aufbau ohne viel Schnick-Schnack und mechanischer Verschleißteile. Alle Komponenten lassen sich ohne spezielles Werkzeug montieren, einstellen und bei Bedarf tauschen. Die Gleitschirmwinde ist in 2 Module aufgeteilt. Das Akkumodul mit den Akkuzellen und der dazugehörigen Peripherie und das Windenmodul. Als Plattform dient ein 750 kg Anhänger ohne Seitenwände. Auf diesem sind beide Module fest verschraubt.



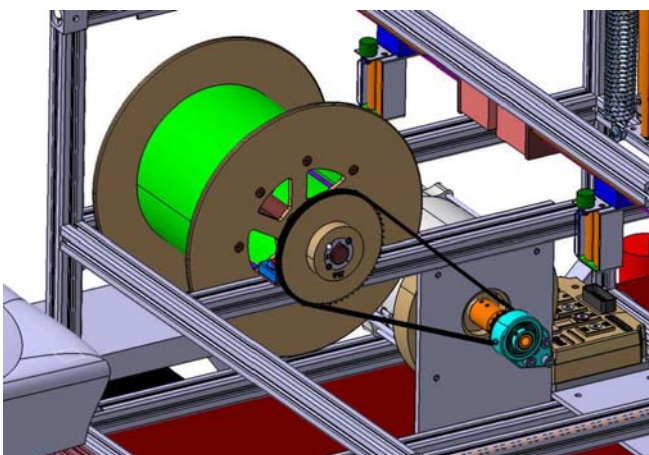


Herzstück der Winde ist der Bedienstand mit Hauptschalter und Pult. Hier werden sowohl die gewünschte Zugkraft eingestellt als auch die aktuelle Zugkraft angezeigt. Auch Informationen zum Zustand der Motoren und des Akkusystems werden auf dem Display zentral und übersichtlich dargestellt.

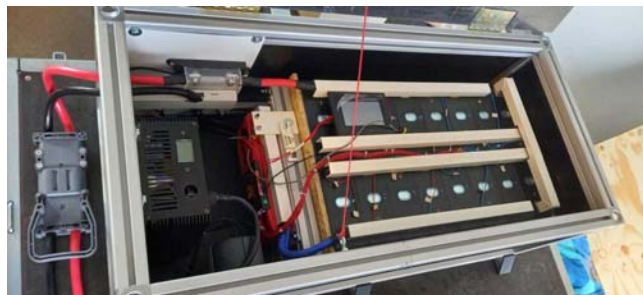
Die Seilführung am Einlauf der Winde übernimmt ein selbst entwickeltes Azimut-System. Das Seil durchläuft anschließend die Kappung, bevor es von der Spulvorrichtung zu den Trommeln geleitet wird.



Das Seil wird von der Spulvorrichtung geordnet auf der Trommel abgelegt. Angetrieben werden die Trommeln von jeweils einem Elektromotor mit einer Leistung von 12 kW. Ein Kettentrieb überträgt das Drehmoment auf die Trommel. Die Trommeln verfügen über keine mechanische Bremse. Die Elektromotoren bremsen die Trommeln und speisen die Energie in das Akkusystem zurück. Dieses System hat 2 weitere Vorteile: Die Trommeln können nicht blockieren und es gibt keine mechanische Bremse, die verschleißt.



Das Akku-System hat eine Nennspannung von 48 V mit einer Kapazität von ca. 15 kWh. Es sind 16 LithiumEisenPhosphat Zellen (LiFePo4) verbaut. Diese Kapazität ermöglicht 60-65 Schlepps pro Akkuladung. Für den Ladevorgang ist ein 230 V Ladegerät mit einer Leistung von 2 kW verbaut. Ein leistungsstarkes Batteriemanagement Modul überwacht die einzelnen Zellen.



Technische Daten

| | |
|-------------------|---|
| Hersteller | Sönke Gehrke (gsw-windenbau@gmx.de) |
| Modell | GSW 1500-2 |
| Art | Stationäre Winde |
| Musterprüf-Nr. | DHV 05-0045-23 |
| Nachprüf-Interval | 24 Monate |
| Baujahr | 2023 |
| Gewicht | 550 kg |
| Fahrgestell | Anhänger, Koch K-752013, ungebremst |
| | |
| Antrieb | elektrisch |
| Motor | 2x Mahle, 15kW, 48V |
| Akku | 16 Zellen LiFePo4, 310Ah |
| Ladeanschluss | 230V (10A) oder DC-Direktanschluss (max. 20A) |

| | |
|-----------------|--|
| | |
| Verwendung | Gleitsegel, einsitzig und doppelsitzig |
| Schlepparten | Normal- und Stufenschlepp |
| Zugkraft | 60 – 130 kg, |
| Seilmenge | 2x 1500m |
| Seil | 2,5 mm, Dyneema, Winchline.nl |
| Sollbruchstelle | 200 daN |

Impressum
Angaben gemäß § 5 TMG
Sönke Gehrke
Ellerstrasse 27
49088 Osnabrück

Kontakt
E-Mail: info@gsw-windenbau.de

[Datenschutzerklärung](#)

Ein Theme von [SiteOrigin](#)