

Comment charger un fichier DCF dans un variateur SEVCON GEN4 avec DriveWizard.

Note d'Application EK014-A-FR – Avril 2012

Thierry LEQUEU (a)

(a) thierry.lequeu@gmail.com – Tel : +33 6 38 69 89 94 – Fax : +33 2 47 36 71 06
Association e-Kart – 152, rue de Grandmont – 37550 SAINT AVERTIN – FRANCE

1 Résumé

Les copies d'écrans présentées dans cette note d'application donnent la méthode pour charger un fichier DCF dans un variateur SEVCON GEN4.

2 Connexion au variateur via le bus CAN et DriveWizard

Lors de la connexion au variateur, celui-ci doit être en mode « MMT State : Operational ».

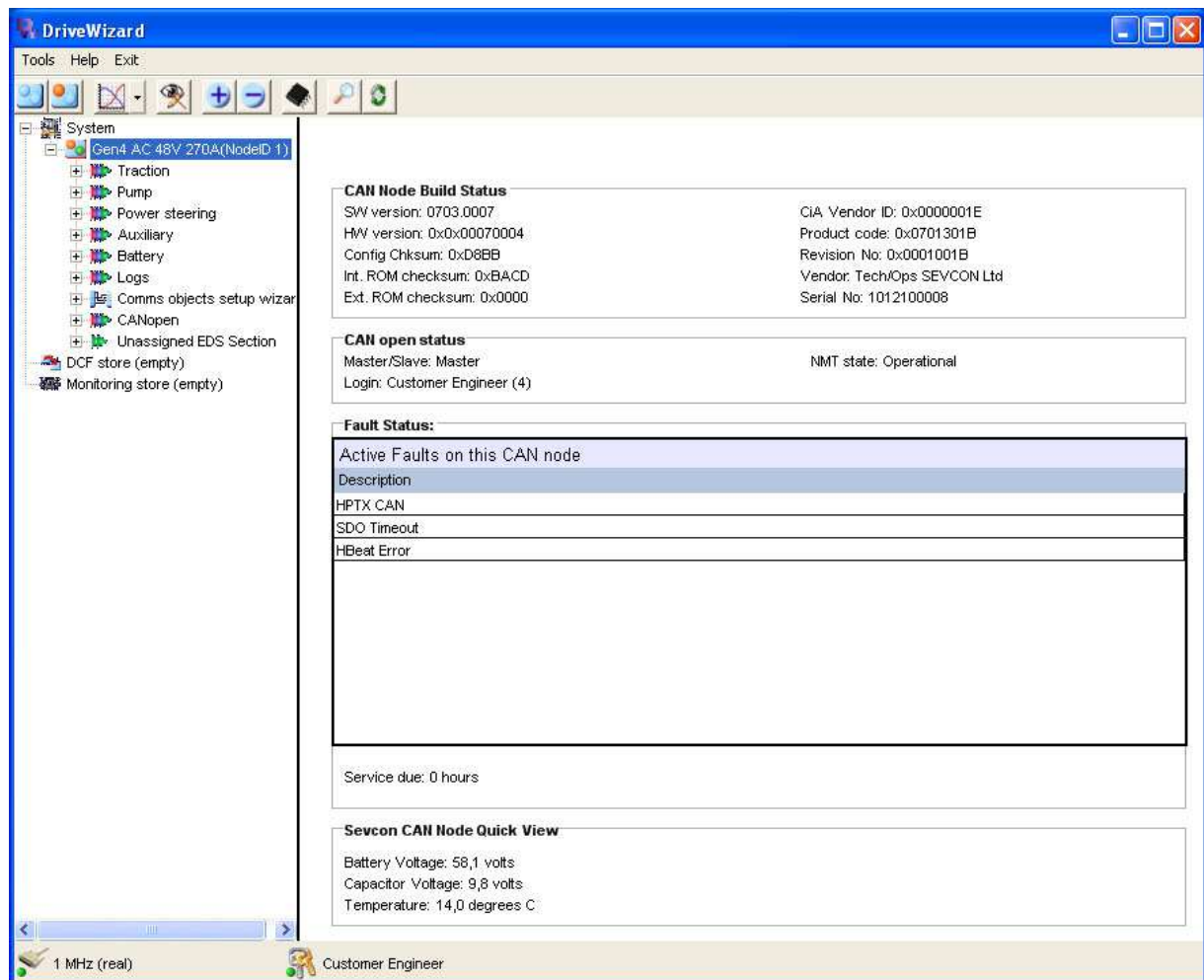


Fig. 1. Connexion sur un variateur SEVCON GEN4 avec DriveWizard.

Il faut se mettre en mode « PreOperational » en cliquant sur l'icône clignotant en haut à gauche.

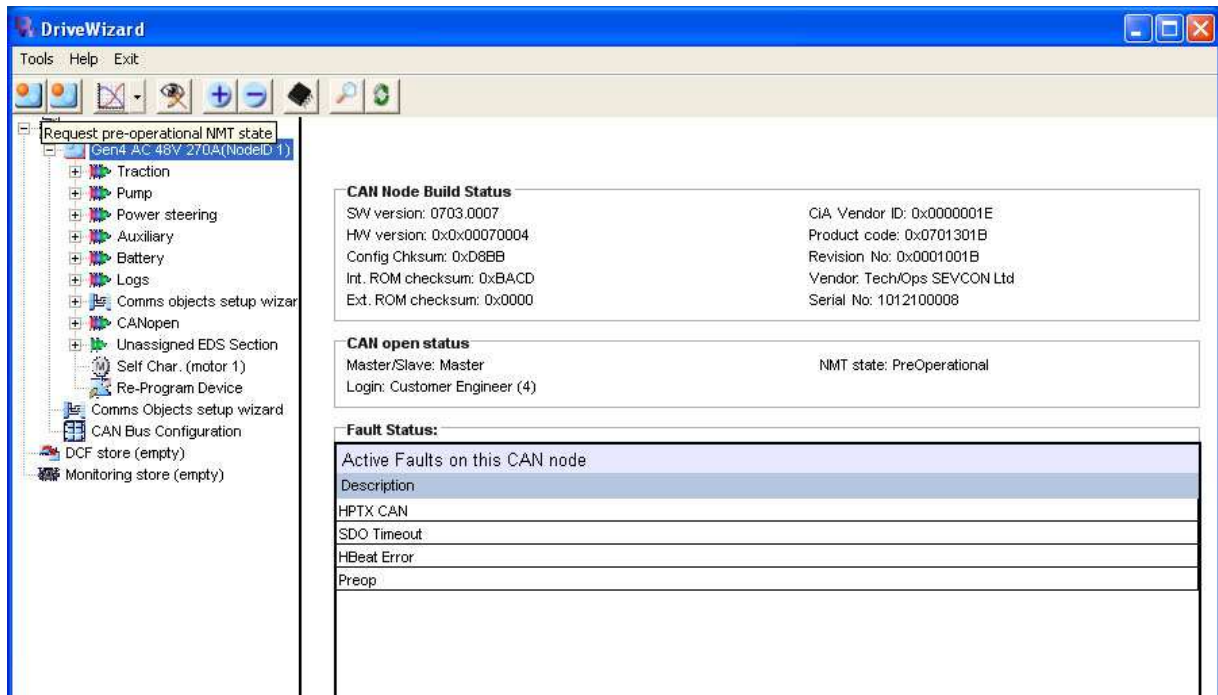


Fig. 2. Passage en mode « PreOperational » du variateur GEN4 avec DriveWizard.

L'arborescence du variateur s'enrichit les lignes suivantes :

- 1) Self Char. (motor 1)
- 2) Re-Program Device
- 3) Comms Object setup wizard
- 4) CAN Bus Configuration

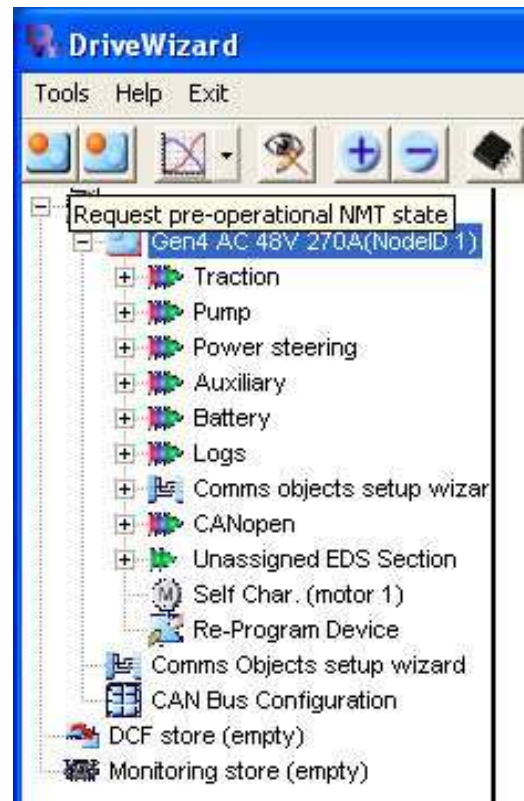


Fig. 3. Lignes supplémentaires dans l'arborescence du variateur GEN4.

3 Comment sauvegarder un fichier DCF

En étant en mode « PreOperational », un clic de droite sur la ligne correspondante au variateur (ici « GEN4 AC 48V 270A(NodeID 1) ») fait apparaître les menus suivant :

- 1) Reset All Logs for this CAN node.
- 2) Ignore emergency messages from this node.
- 3) Add to the DCF store.

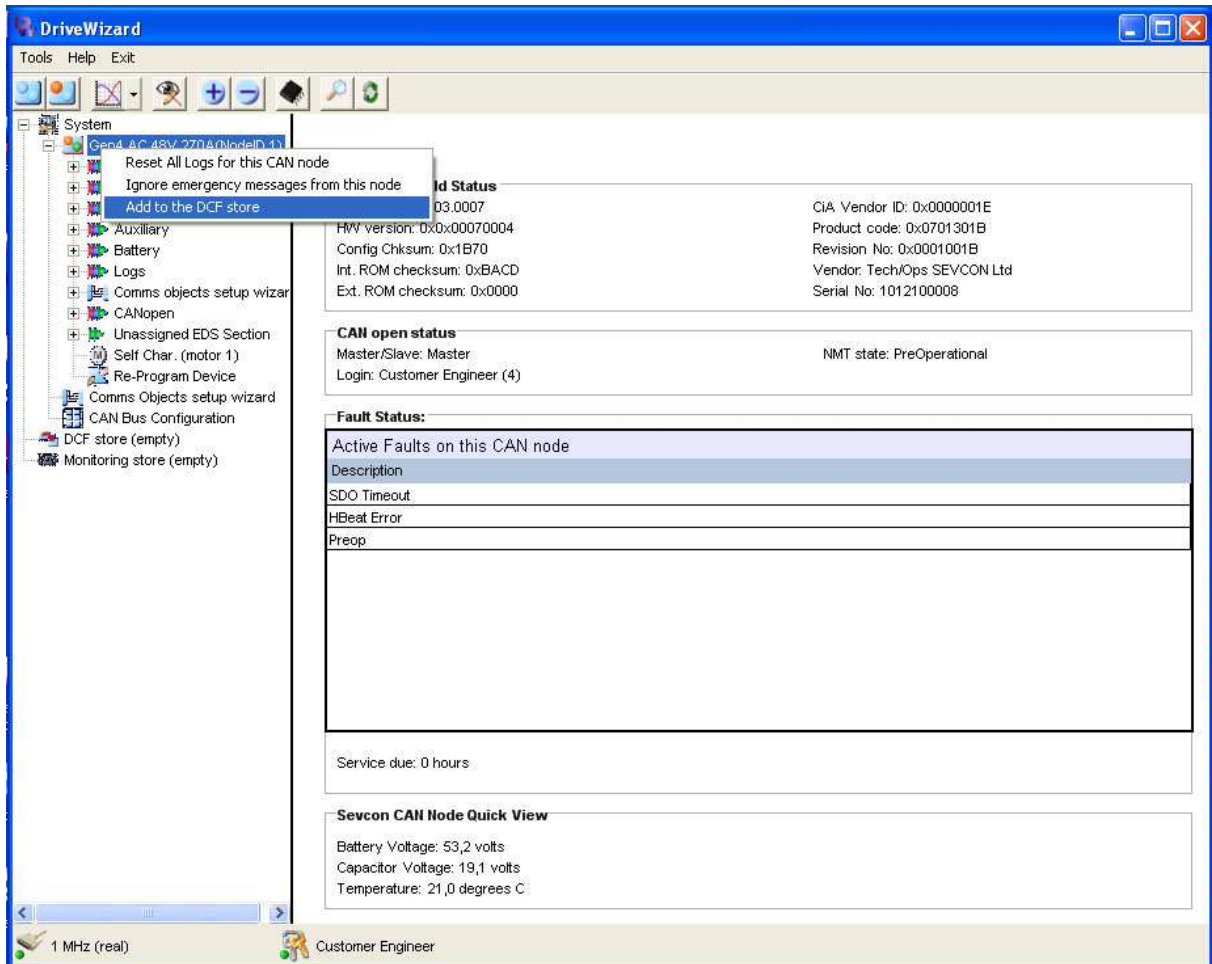


Fig. 4. La fenêtre DriveWizard, menu « Add to the DCF store ».

En cliquant sur « Add to the DCF store », une copie des paramètres du variateur est faite dans le « DCF store ». En cas de fenêtres de choix, faire « oui » (ou « Yes ») à la question « Do you want to add this item to the DCF store ? » (pour toutes les fenêtres qui apparaissent).

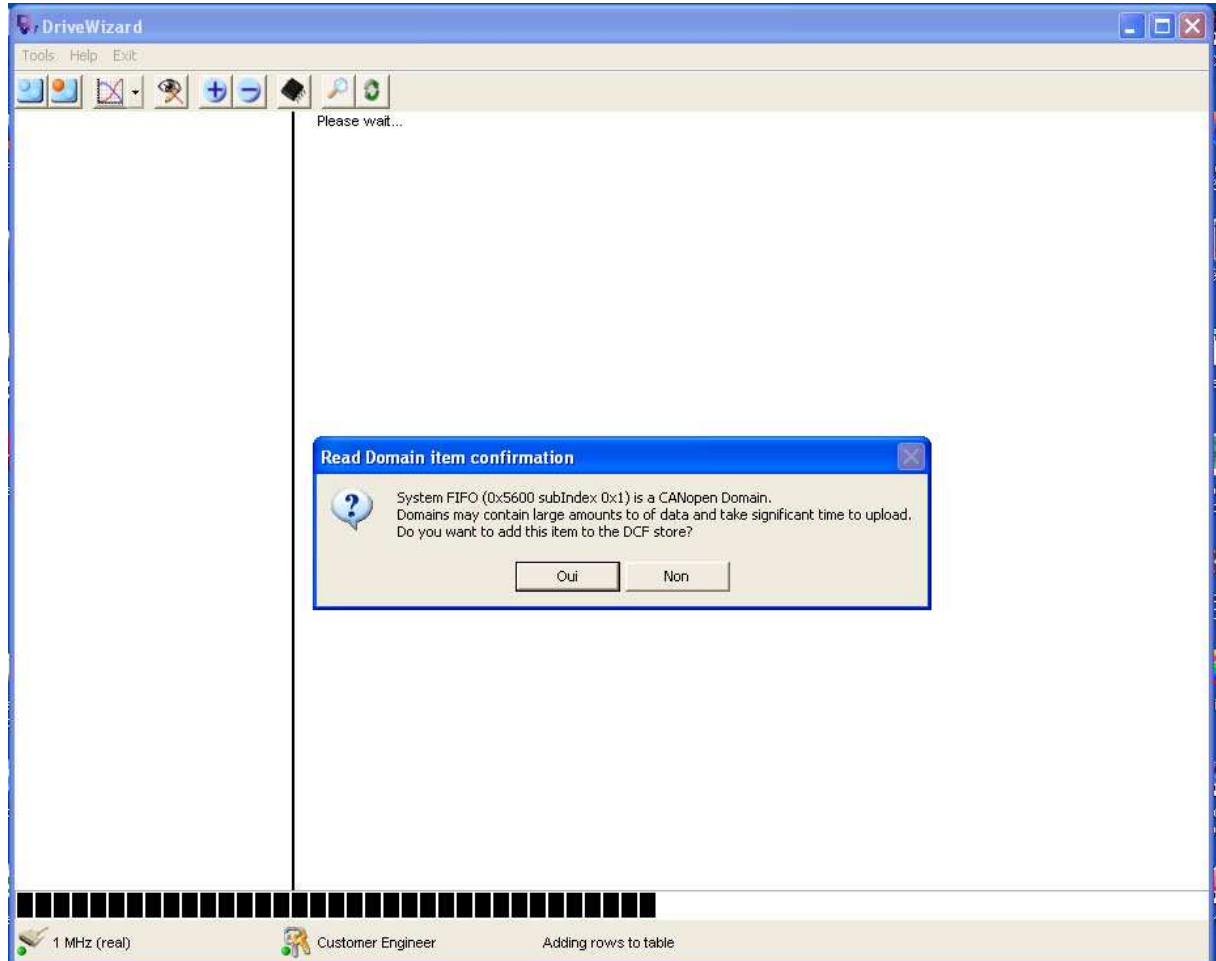


Fig. 5. La fenêtre DriveWizard, menu « Add to the DCF store ».

4 Comment charger un fichier DCF

En étant en mode « PreOperational », un clic de droite fait apparaître un menu « Fill DCF store from file ».

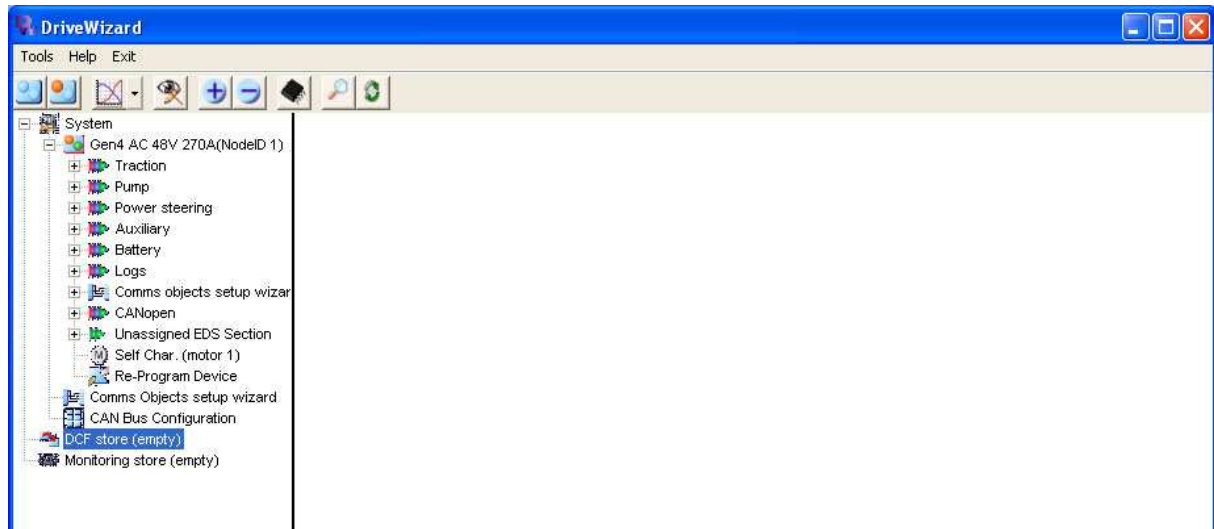


Fig. 6. La fenêtre DriveWizard, menu « DCF store ».

En cliquant sur « Fill DCF store from file », une fenêtre de choix du fichier DCF apparaît « Open DCF file on DriveWizard host » et pointe vers le répertoire DCF du programme DriveWizard.

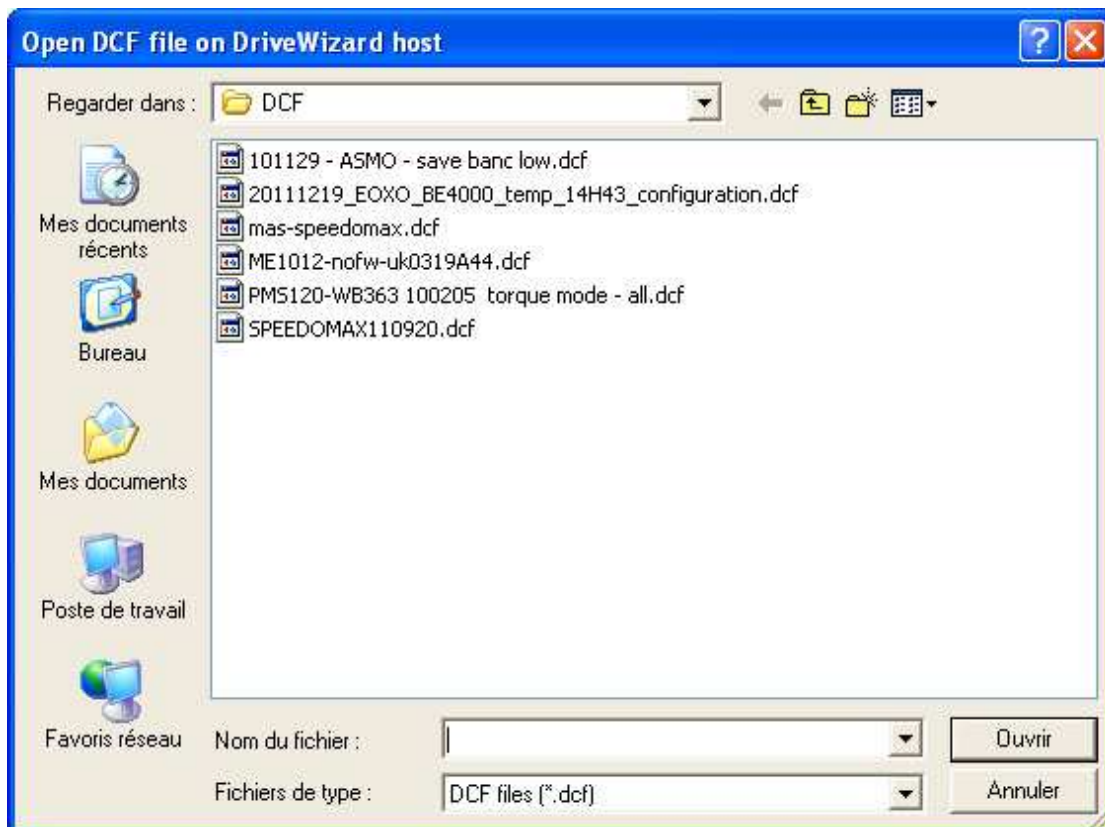


Fig. 7. La fenêtre de choix du fichier DCF « Open DCF file on DriveWizard host ».

Il faut alors choisir le bon fichier DCF à charger.

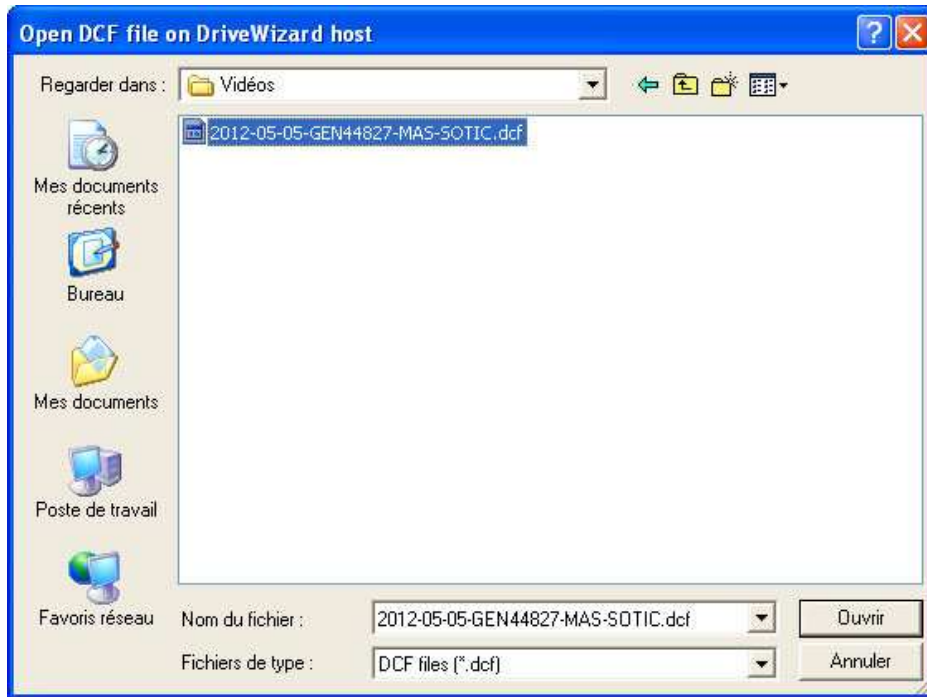


Fig. 8. Sélection du fichier de configuration DCF.

Le fichier est chargé dans la section « DCF (Source File) ».

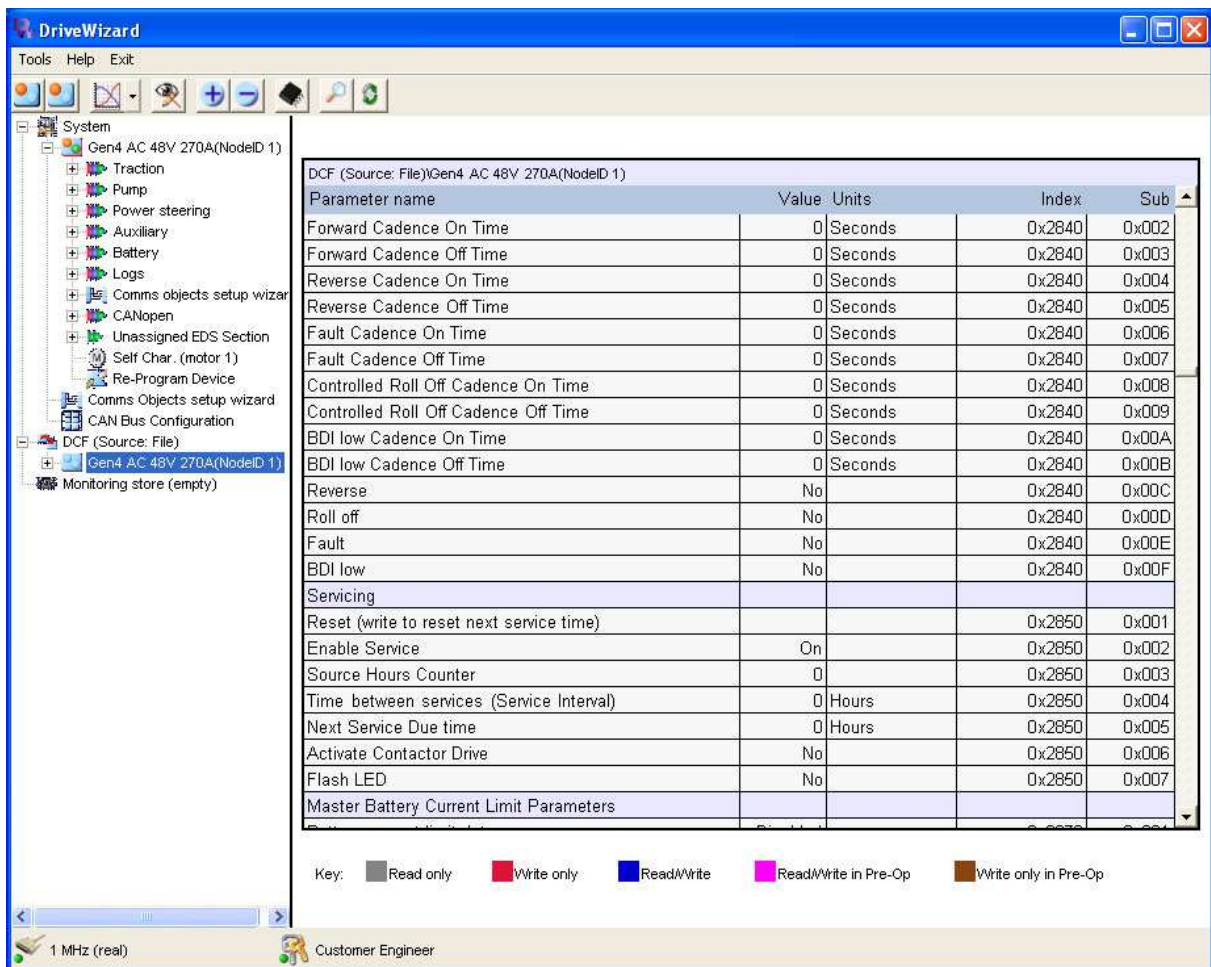


Fig. 9. Chargement correct du fichier de configuration DCF.

Un clic de droite à partir de l'arborescence correspondante au fichier que l'on vient de charger dans le « DCF Store » fait apparaître une fenêtre avec les options suivantes :

- 1) Fill DCF store from file.
- 2) Remove from the DCF store.
- 3) Save DCF store to file.
- 4) Compare DCF store values to connected CAN nodes.
- 5) Download DCF store to connected CAN node.

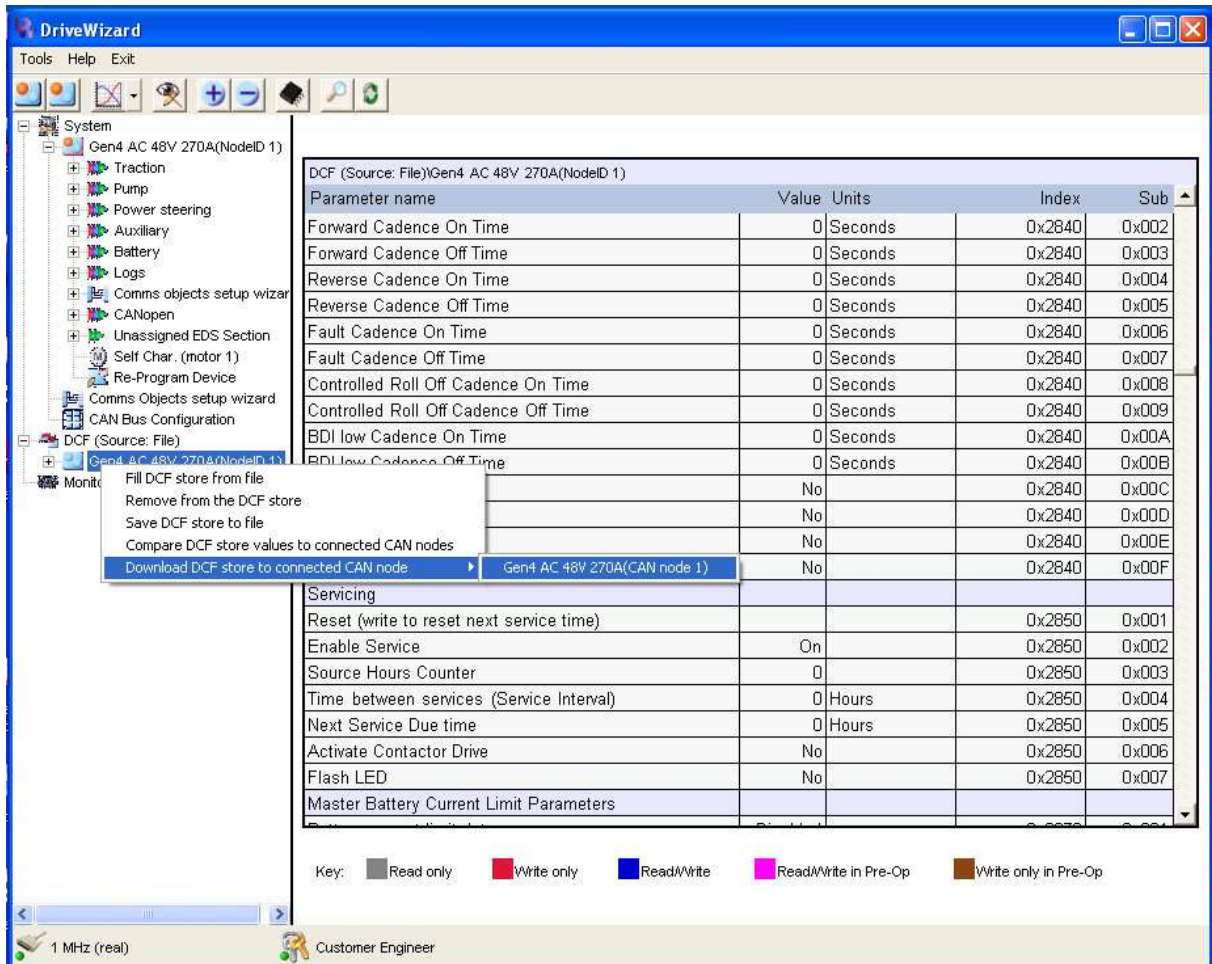


Fig. 10. Option « Download DCF store to connected CAN node ».

Ensuite, il faut choisir le variateur, ici ici « GEN4 AC 48V 270A(NodeID 1) » pour lancer la programmation

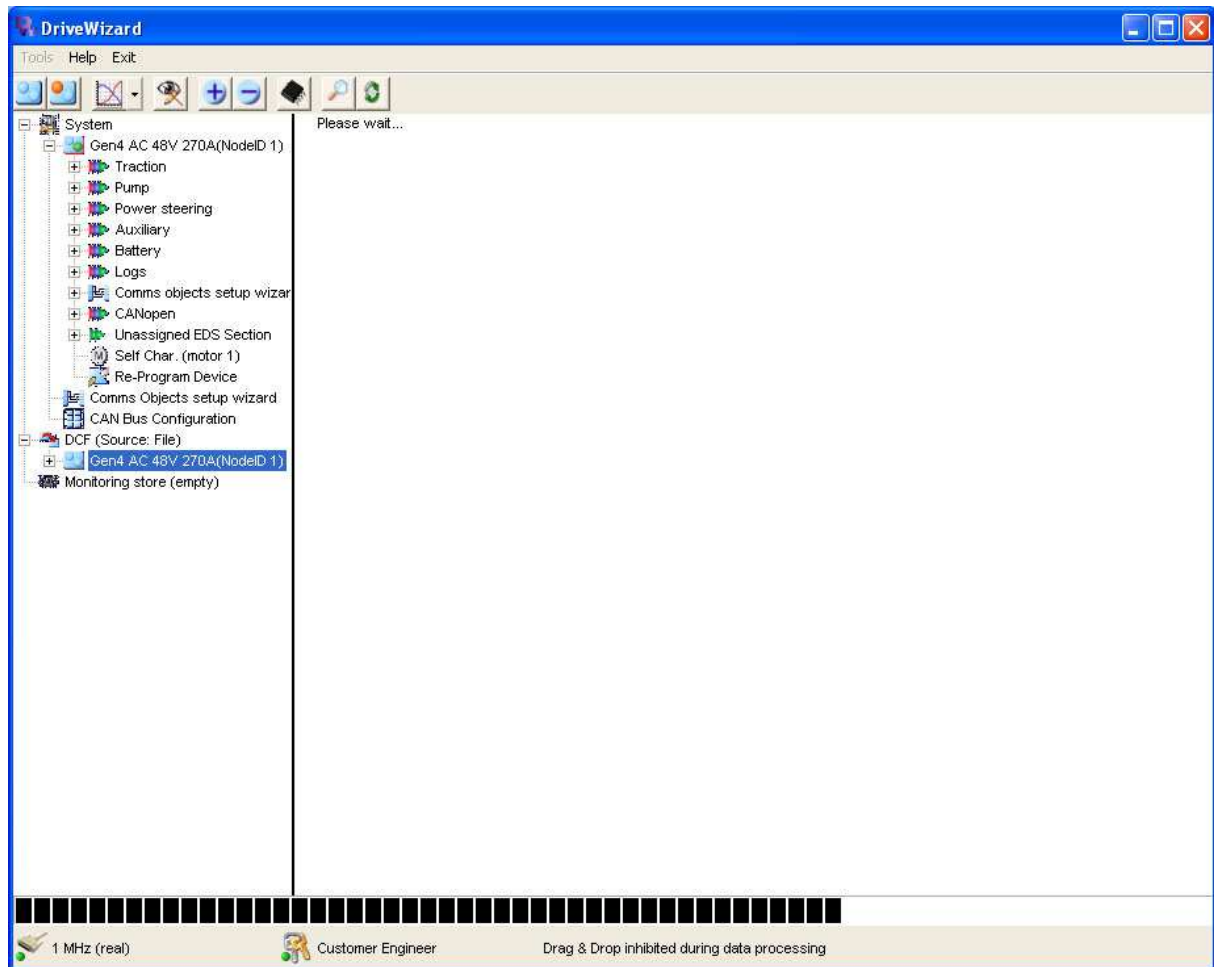


Fig. 11. Programmation encours (relativement rapide : quelques seconds à 1 Mhz).

Il faut couper l'alimentation du variateur et le remettre sous tension pour que les modifications soient prises en compte.

5 Conclusion

6 Bibliographie

[1] Site web de la société SECON, <http://www.sevcon.com/>, consulté le 8 avril 2012.

Table des matières :

Comment charger un fichier DCF dans un variateur SEVCON GEN4 avec DriveWizard.....	1
Note d'Application EK014-A-FR – Avril 2012.....	1
1 Résumé.....	1
2 Connexion au variateur via le bus CAN et DriveWizard.....	1
3 Comment sauvegarder un fichier DCF.....	3
4 Comment charger un fichier DCF.....	5
5 Conclusion.....	8
6 Bibliographie.....	8

Table des figures :

Fig. 1. Connexion sur un variateur SEVCON GEN4 avec DriveWizard.	1
Fig. 2. Passage en mode « PreOperational » du variateur GEN4 avec DriveWizard.	2
Fig. 3. Lignes supplémentaires dans l'arborescence du variateur GEN4.....	2
Fig. 4. La fenêtre DriveWizard, menu « Add to the DCF store ».	3
Fig. 5. La fenêtre DriveWizard, menu « Add to the DCF store ».	4
Fig. 6. La fenêtre DriveWizard, menu « DCF store ».	5
Fig. 7. La fenêtre de choix du fichier DCF « Open DCF file on DriveWizard host ».	5
Fig. 8. Sélection du fichier de configuration DCF.	6
Fig. 9. Chargement correct du fichier de configuration DCF.	6
Fig. 10. Option « Download DCF store to connected CAN node) ».	7
Fig. 11. Programmation encours (relativement rapide : quelques seconds à 1 Mhz).	8

Liste des tableaux :

Aucune entrée de table d'illustration n'a été trouvée.